

## SFB 2074/3074 EI

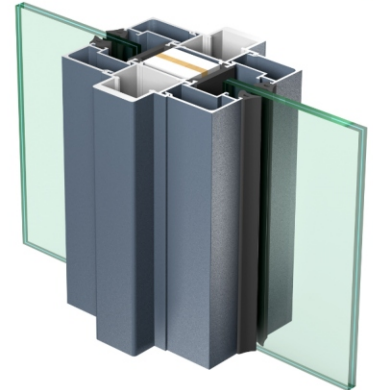
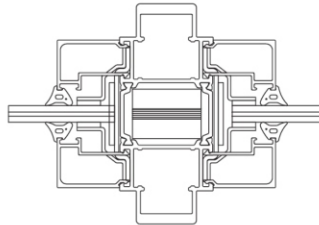
### Drzwi i ściany przeciwpożarowe

Systemy przeciwpożarowych drzwi SFB 2074 i ścian SFB 3074 zostały zaprojektowane do wykonywania przegród ogniowych, które można stosować zarówno na zewnątrz jak i wewnątrz budynków. Ich konstrukcja oparta jest na elementach systemu termoizolowanego Thermo 74. Dzięki takiemu rozwiązaniu możemy zaproponować drzwi i ścianki spełniające surowe kryteria odporności ogniowej przy jednoczesnym zachowaniu bardzo dobrej izolacyjności cieplnej. Systemy SFB 2074/3074 EI umożliwiają wykonywanie przegród w klasach odporności ogniowej EI 15/E 30, EI 30, EI 60 oraz EI 120. Ponadto konstrukcje mogą być dymoszczelne w klasie S 15. W elementach wykorzystywane są standardowe kształtowniki systemu Thermo 74 o głębokości konstrukcyjnej 74 mm (wyjątkiem są ściany przeciwpożarowe klasy EI 120, w których stosowane są specjalne kształtowniki o głębokości 92 mm).

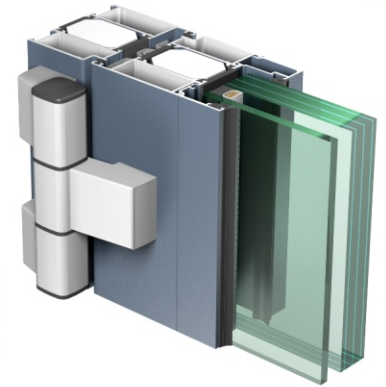
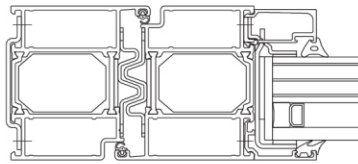
W komorach kształtowników mogą być stosowane dwa rodzaje wkładów izolujących: na bazie gipsu (w przypadku klas EI 15/E 30, EI 30 i EI 60) lub na bazie szkła wodnego (w przypadku klas EI 60 i EI 120). Ilości i rozmieszczenie wkładów uzależnione jest od klasy przegrody.

Szeroki asortyment listew szklenia umożliwia osadzanie wypełnień o grubości od 8 mm (szyba pojedyncza w klasie EI 15) do 45 mm (szyby zespolone i panele nieprzezroczyste w klasach do EI 60 włącznie) lub do 63 mm (w klasie EI 120).

Ściana przeciwpożarowa klasy EI 15/E 30



Drzwi przeciwpożarowe klasy EI 60 (z wkładkami na bazie szkła wodnego)



Drzwi przeciwpożarowe z segmentem ściennym klasy EI 60 (z wkładkami na bazie gipsu)

